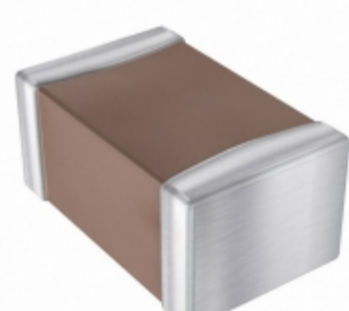


08055F473K4T2A



Part Number: [08055F473K4T2A](#)

Výrobce: [AVX Corporation](#)

Popis: CAP CER 0.047UF 50V X8R 0805

Datový list: [Part Number Explanation](#)
[Automotive MLCC Series](#)
[Ceramic Cap Catalog](#)

RoHS Status: Bez olova / V souladu RoHS

Ship From: Hong Kong

Shipment Way: DHL/Fedex/TNT/UPS/EMS

Obrázky jsou pouze orientační.
Podrobné informace o produktu naleznete v části Technické údaje produktu.
Koupit 08055F473K4T2A s důvěrou od Component-World.HK, 1 rok záruka

[Request For Quotation](#)

PARAMETR PRODUKTU

Part Number	08055F473K4T2A	Výrobce	AVX Corporation
Popis	CAP CER 0.047UF 50V X8R 0805	Stav volného vedení / RoHS	Bez olova / V souladu RoHS
Dostupné množství	1447043 pcs	Datový list	Part Number Explanation Automotive MLCC Series Ceramic Cap Catalog
Kategorie	Kondenzátory	Napítí - AC	-
Napětí - Jmenovitá	50V	Tolerance	0.047µF
Tloušťka (Max)	X8R	Povrchová montáž Land Velikost	-
Velikost / Rozměry	0.079" L x 0.049" W (2.01mm x 1.25mm)	Série	-
Stav RoHS	Tape & Reel (TR)	Zvládnutý proud - nízká frekvence	Automotive
hodnocení	AEC-Q200	Polarizace	0805 (2012 Metric)
Ostatní jména	08055F473K4T2A/4K 478-3612-2	Provozní teplota	-55°C ~ 150°C
Typ montáže	Surface Mount, MLCC	Úroveň citlivosti na vlhkost (MSL)	1 (Unlimited)
Výrobní standardní doba výroby	21 Weeks	Výrobní číslo výrobce	08055F473K4T2A
Lead Style	0.037" (0.94mm)	Výška - Sedicí (Max)	-
Funkce	-	Poruchovost	-
Rozšířený popis	0.047µF ±10% 50V Ceramic Capacitor X8R 0805 (2012 Metric)	ESR (Equivalent Resistance Series)	±10%
Popis	CAP CER 0.047UF 50V X8R 0805		

Component-World.com je spolehlivý distributor elektronických součástek. Specializujeme se na všechny elektronické komponenty řady AVX Corporation. Máme 1447043 kusy AVX Corporation 08055F473K4T2A na skladě dostupných. Vyžádejte si citát z distributora součástí elektroniky na Component-World.com, náš prodejní tým vás bude kontaktovat do 24 hodin.

RFQ Email: info@Components-World.com

SOUVISEJÍCÍ PRODUKTY

	Část#: 08055F683K4T2A Popis: CAP CER 0.068UF 50V X8R 0805	Výrobci: AVX Corporation	Dotaz
	Část#: 08055F223K4T2A Popis: CAP CER 0.022UF 50V X8R 0805	Výrobci: AVX Corporation	Dotaz
	Část#: 08055F333K4T2A Popis: CAP CER 0.033UF 50V X8R 0805	Výrobci: AVX Corporation	Dotaz
	Část#: 08055F104K4T2A Popis: CAP CER 0.1UF 50V X8R 0805	Výrobci: AVX Corporation	Dotaz
	Část#: 08055F103K4Z2A Popis: CAP CER 10000PF 50V X8R 0805	Výrobci: AVX Corporation	Dotaz
	Část#: 08055G102ZAT2A Popis: CAP CER 1000PF 50V Y5V 0805	Výrobci: AVX Corporation	Dotaz
	Část#: 08055F104K4Z2A Popis: CAP CER 0.1UF 50V X8R 0805	Výrobci: AVX Corporation	Dotaz
	Část#: 08055F331K4T2A Popis: CAP CER 330PF 50V X8R 0805	Výrobci: AVX Corporation	Dotaz
	Část#: 08055G104ZAT2T Popis: CAP CER 0.1UF 50V Y5V 0805	Výrobci: AVX Corporation	Dotaz
	Část#: 08055F103K4T2A Popis: CAP CER 10000PF 50V X8R 0805	Výrobci: AVX Corporation	Dotaz
	Část#: 08055F222K4T2A Popis: CAP CER 2200PF 50V X8R 0805	Výrobci: AVX Corporation	Dotaz
	Část#: 08055G104ZAT2A Popis: CAP CER 0.1UF 50V Y5V 0805	Výrobci: AVX Corporation	Dotaz
	Část#: 08055F102KAT2A Popis: CAP CER 1000PF 50V X8R 0805	Výrobci: AVX Corporation	Dotaz
	Část#: 08055F102K4Z2A Popis: CAP CER 1000PF 50V X8R 0805	Výrobci: AVX Corporation	Dotaz
	Část#: 08055G124ZAT2A Popis: CAP CER 0.12UF 50V Y5V 0805	Výrobci: AVX Corporation	Dotaz
	Část#: 08055F681K4Z2A Popis: CAP CER 680PF 50V X8R 0805	Výrobci: AVX Corporation	Dotaz
	Část#: 08055G105ZAT2A Popis: CAP CER 1UF 50V Y5V 0805	Výrobci: AVX Corporation	Dotaz
	Část#: 08055G154ZAT2A Popis: CAP CER 0.15UF 50V Y5V 0805	Výrobci: AVX Corporation	Dotaz
	Část#: 08055G103ZAT2A Popis: CAP CER 10000PF 50V Y5V 0805	Výrobci: AVX Corporation	Dotaz
	Část#: 08055G104MAT2A Popis: CAP CER 0.1UF 50V Y5V 0805	Výrobci: AVX Corporation	Dotaz

Související klíčová slova pro 08055F473K4T2A

AVX Corporation 08055F473K4T2A.	08055F473K4T2A distributor	08055F473K4T2A dodavatel	08055F473K4T2A Cena
08055F473K4T2A Stáhnout datasheet.	08055F473K4T2A Datasheet.	08055F473K4T2A Stock.	koupit 08055F473K4T2A.
AVX Corporation 08055F473K4T2A.	AVX Corporation [MIL] 08055F473K4T2A.		